

新築一戸建《限定1区画》

Trust Place 男山長沢

土地・建物セット価格(プラン①)

分譲価格 **3,568** 万円 税込

内訳 土地 2,208万円(建築条件付宅地)
建物 1,360万円(プラン①延床85.86㎡)

《自由設計》

1級建築士と一緒にあなたの
想いと夢をかたちにしませんか！

標準仕様

- 高機能外壁材旭化成パワーボード (37mm厚)
- リビング ガス温水器床暖房付 (2ヶ所)
- 省エネ給湯器エコジョーズ (10年保証付)
- キッチンのカラーは45色から (食器洗乾燥機付)
- 浴室暖房乾燥機 (ミストカック付)
- 洗面台W900 (3面鏡)
- 1階2階トイレ付 (1階アラウーノ、手洗いカウンター付)
- リビング建具ハイドア
- 全居室ペアガラス (Low-e)
- バルコニーサイドに目隠し壁 (取付可)

ALC 37mm 厚の外壁材
ヘルパルパワーボード
Panasonic
Takara standard
LIXIL
WOOD ONE

5つの安心保証

- まもりすまい 保険10年 延長20年可
- 地盤保証10年 延長20年可
- 外壁保証10年
- エコジョーズ 10年保証
- 白蟻保証10年

トラスティ飛鳥は【フラット35】Sの基準を満たすことで
安心の住まい作りを応援します！

- 省エネルギー性
- 耐震性
- バリアフリー性
- 耐久性・可変性

- ☆所在地／八幡市男山長沢20-5
- ☆交通／京阪本線樟葉駅バス10分長沢駅徒歩4分
- ☆土地面積／165.37㎡ ☆地目／宅地
- ☆用途地域／第一種中高層住居専用地域
- ☆建ぺい率／60% ☆容積率／200%
- ☆構造／木造2階建 ☆取引態様／売主

人気の土地広シリーズ！第9弾！！

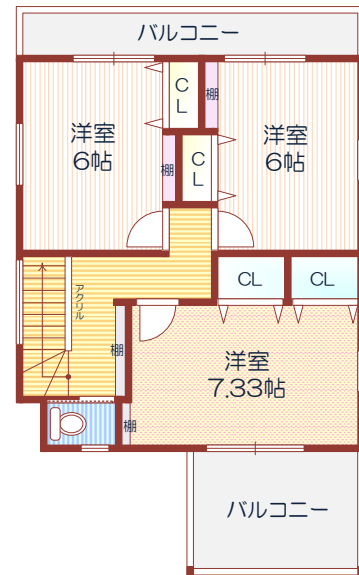
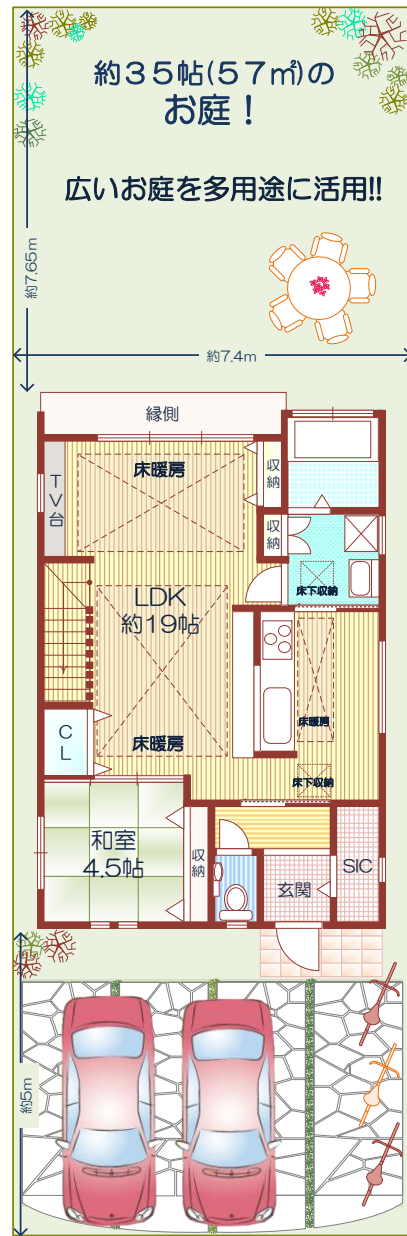
敷地ゆったり50坪！！ 駐車3台以上可！！

《景観がいち押し》
男山から樟葉が一望！

お薦めプラン！

《広いお庭を多用途に活用》

- 家庭菜園♪
- バーベキュー♪
- 離れ部屋♪
- ドッグラン🐾



お薦めプラン♪ 4LDK					
1階面積	2階面積	延床面積	吹抜面積	バルコニー面積	合計面積
57.51㎡	44.95㎡	102.46㎡ (約30.99坪)	-	12.71㎡ (約3.85坪)	115.21㎡ (約34.85坪)



スマホからは…

「トラスティ飛鳥 男山長沢」
モバイルサイトへはこちらのQRコードからどうぞ！

資料請求だけでもお気軽にどうぞ♪

〔建築条件付宅地分譲とは〕
この土地は、土地売買契約締結後3ヶ月以内に、株式会社トラスティ飛鳥と住宅の建築請負契約を締結していただくことを条件として販売いたします。この期間内に住宅を建築しないことが確定したとき、または住宅の建築請負契約が成立しなかった場合は、土地売買契約は白紙となり、受領した金銭は全額無利息で返却致します。詳細については、係員におたずねください。

20周年 ANNIVERSARY

トラスティ飛鳥は
おかげ様で20周年を
迎えました。

公益社団法人全日本不動産協会会員 大阪府知事(4)第49662号 大阪府知事(般-27)134198号 国土交通大臣(2)第646号
〒573-1126 枚方市上島東町13-15 TEL072(864)0030 FAX072(864)0031

(株)トラスティ飛鳥

0120-898-031



トラスティ飛鳥 検索

<http://www.trusty-asuka.com/>

SUUMO スーモ YAHOO! 不動産 JAPAN 地元コミュニティサイト

at home HOME'S 掲載中!

広告番号1031号 広告有効期限 平成30年6月末日