

トラスティ飛鳥
男山石城Ⅲ
新築一戸建[全5区画]

おかげさまで残一戸となりました♪

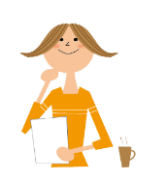
この土日10:00~17:00

年内入居可♪

見所満載のモデルハウスを販売致します!



リビング
高天井&勾配天井



リビング窓
電動シャッター付



南向き



土地 35.3坪

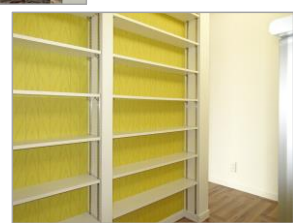
現地案内図

カーナビ：八幡市男山石城7-8



LDK! 家事がスムーズ
"水廻り2WAY動線"

お客様からのご要望多数!
シューズクローク



壁面を利用した収納棚を...

車3台駐車可能♪
ワゴン車2台
+
軽自動車1台

モデルハウス 4LDK 第 ONEX 確建北1721296号					
1階面積	2階面積	延床面積	吹抜面積	バルコニー面積	合計面積
57.10㎡	45.36㎡	102.46㎡ (※30.99㎡)	-	9.92㎡ (※3.00㎡)	112.38㎡ (※33.99㎡)

近隣生活施設充実!
ナカガワ 男山店 徒歩2分!
男山病院 徒歩4分! etc...

校区 くすのき小学校
男山第二中学校

〒573-1126 枚方市上島東町13-15 TEL072(864)0030 FAX072(864)0031 公益社団法人全日本不動産協会会員 大阪府知事(4)第49662号 大阪府知事(般-27)134198号

(株)トラスティ飛鳥
0120-898-031

suumo スーモ YAHOO! 不動産 JAPAN at home HOME'S

掲載中♪
地元コミュニティサイト

Facebookもチェック Instagram はじめました!

スマホからは... トラスティ飛鳥男山石城Ⅲ

町楠葉二丁目
【樟葉】

京阪本線 樟葉駅 徒歩11分



新登場!!

価格 3,880万円

充実の生活施設がズラリ♪♪

平成28年6月建築

くずはモール:京阪百貨店:TOHOシネマ他

W発電搭載 太陽光3.15kw エネファーム

裏面収納付カウンターキッチン♪
IHコンロ・食洗器・浄水器付♪
ダストワゴン付カップボード♪
LDK床暖房付♪

寝室にWIC・書斎付♪
屋根付き広々バルコニー♪
2階トイレ付き♪

浴室ミスト付カワック♪
W300収納付洗面台♪
1階トイレアラーノ・手洗器付

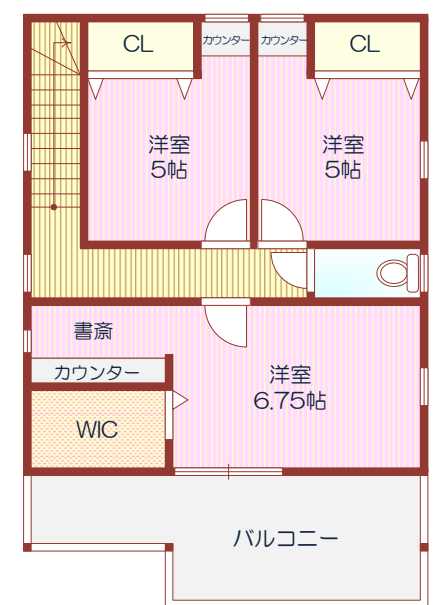
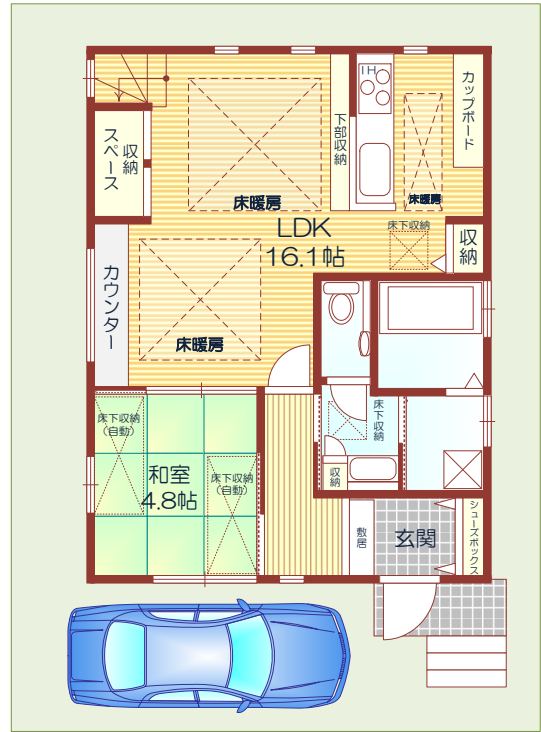
ガレージ部分に
洗車やペットの足洗いに
便利な混合水栓柱♪

和室床下収納付(電動)♪
玄関タッチキーシステム♪

★省エネ断熱★
★高基礎仕様★

大変丁寧にご使用です

まもりすまい保険(建物保証)引継ぎ可



スマホからは... 「町楠葉2丁目」

校区 樟葉小学校
楠葉中学校

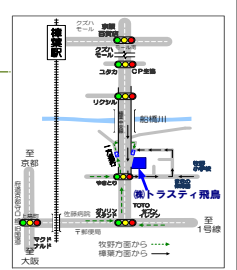
☆所在地/枚方市町楠葉2丁目 ☆交通/京阪本線樟葉駅徒歩11分 ☆土地面積/88.49㎡(別途、私道負担15.66㎡有)
☆建物面積/97.65㎡ ☆用途地域/第1種中高層住居専用地域 ☆構造/木造2階建 ☆建築/平成28年6月 ☆取引態様/専任媒介

(株)トラスティ飛鳥
0120-898-031

suumo スーモ YAHOO! 不動産 JAPAN at home HOME'S

掲載中♪
地元コミュニティサイト

20周年 ANNIVERSARY
トラスティ飛鳥は
おかげ様で20周年を
迎えました。



〒573-1126 枚方市上島東町13-15 TEL072(864)0030 FAX072(864)0031 公益社団法人全日本不動産協会会員 大阪府知事(4)第49662号 大阪府知事(般-27)134198号

広告番号1051号広告有効期限 平成30年12月末日