

# ちょっと待った新築仲介手数料0円!



ちょっと待った特集はこちらから♪

メルディア枚方長尾東町 新築一戸建 全6区画 分譲価格3,180万円税込

JR学研都市線 松井山手駅・長尾駅 徒歩12分



第一種低層住居専用地域・交通アクセス充実♪

月々のお支払い例  
**82,870円**  
ボーナス払い無し!  
3,180万円お借入れの場合

ご成約限定特典

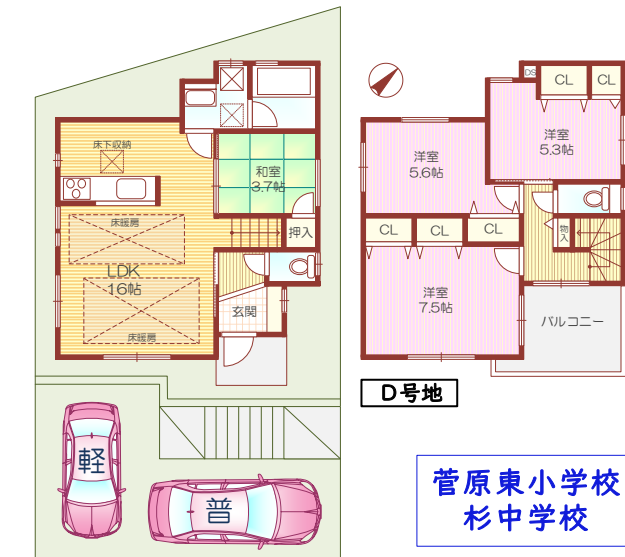
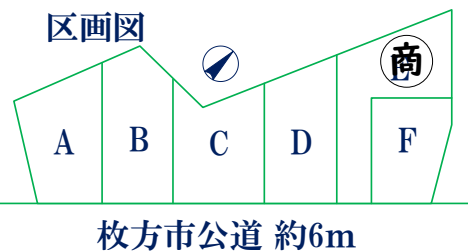
amazonギフト券 選べる家具 いずれかプレゼント!

最大50万円が受け取れる!

すまい給付金 対象物件

全棟 建物完成済♪残り外構のみ!  
7月中旬完成予定

- システムキッチン (食洗機有・浄水器一体型水栓)
- リビング床暖房●ウォシュレット
- 浴室暖房換気乾燥機
- シャワー付き洗面化粧台(3面鏡)
- 省エネ給湯器エコジョーズ
- カラーモニター付インターホン
- 複層ガラス●玄関タッチキー 他



菅原東小学校  
杉中学校

☆所在地/枚方長尾東町2丁目  
☆交通/JR学研都市線松井山手駅 徒歩12分、長尾駅 徒歩12分  
☆土地面積/111.16㎡~130.03㎡ 建物面積/81.80㎡~95.36㎡ ☆地目/宅地  
☆用途地域/第一種低層住居専用地域 ☆建ぺい率/40% ☆容積率/80%  
☆構造/木造2階建 ☆取引態様/媒介

ナビ  
枚方市長尾東町  
2丁目44-6付近



E号地: 確認サービス第KS119-6110-01891号 他

津田元町 新築一戸建 全3区画 1区画 分譲価格2,680万円税込

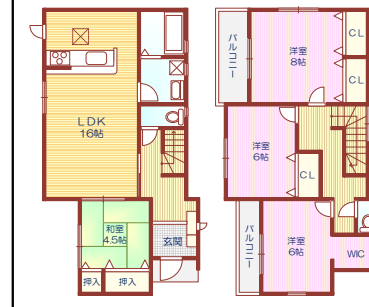
JR学研都市線藤阪駅徒歩15分

- 住宅性能表示適合住宅!
- 敷地面積32坪以上、角地!
- 4LDK♪WIC+車2台駐車可
- フラット35S対応物件!

月々のお支払い例  
**69,840円**  
ボーナス払い無し!  
2,680万円お借入れの場合



- システムキッチン(浄水器)
- 浴室乾燥機
- ウォシュレット(1階2階)
- 床下収納
- ハンドシャワー付洗面台
- カラーモニター付インターホン
- ペアガラス
- 24時間換気システム
- ICカード開錠
- 1階居室シャッター



津田小学校  
津田中学校

☆所在地/枚方市津田元町2丁目  
☆交通/JR学研都市線藤阪駅 徒歩15分(津田駅徒歩17分)  
☆土地面積/124.35 建物面積/105.16㎡  
☆地目/宅地 ☆用途地域/第一種住居地域 ☆建ぺい率/60% ☆容積率/200%  
☆構造/木造2階建 ☆取引態様/媒介



1号地: 第H31SHC116504号

招提中町 新築一戸建 全7区画 3区画 分譲価格2,780万円税込

生活至便

- 耐震+制震の家 クワイエ!
- 住宅性能評価物件!
- 敷地面積33坪以上全7区画!
- フラット35S対応物件!

月々のお支払い例  
**72,446円**  
ボーナス払い無し!  
2,780万円お借入れの場合



- システムキッチン(浄水器)
- 浴室乾燥機●床下収納
- ウォシュレット(1階2階)
- シャワー乾燥機
- TVモニター付インターホン
- 人感センサー玄関灯
- ペアガラス 他



平野小学校  
招提中学校

☆所在地/枚方市招提中町1丁目  
☆交通/京阪本線 枚野駅 バス5分(樟葉駅バス12分) 招提口徒歩1分  
☆土地面積/110.10㎡~128.15㎡ 建物面積/89.10㎡~95.58㎡  
☆地目/宅地 ☆用途地域/第一種低層住居専用地域・第一種住居地域  
☆建ぺい率/50% ☆容積率/100%  
☆構造/木造2階建 ☆取引態様/媒介



5号地: 第R02SHC102540号 他

田口山 新築一戸建 全7区画 分譲価格2,580万円税込

新登場 閑静な住宅街

- 住宅性能表示適合住宅!
- 敷地面積30坪以上全7区画!
- 雨戸シャッター標準仕様♪
- フラット35S対象!

月々のお支払い例  
**67,234円**  
ボーナス払い無し!  
2,580万円お借入れの場合



田口山小学校  
長尾中学校

☆所在地/枚方市田口山3丁目 ☆交通/JR学研都市線 長尾駅バス9分(京阪本線 枚方市駅 バス21分) 春日山徒歩6分 ☆土地面積/100.10㎡~116.07㎡  
建物面積/94.77㎡~100.44㎡ ☆地目/宅地  
☆用途地域/第一種中高層住居専用地域 ☆建ぺい率/60% ☆容積率/200%  
☆構造/木造2階建 ☆取引態様/媒介



ナビ  
枚方市田口山  
3丁目32-8 付近

- 雨戸シャッター●システムキッチン(浄水器)●浴室乾燥機
- ウォシュレット(1階2階)●床下収納●シャワードレッサー
- TVモニター付インターホン●ペアガラス●人感センサー玄関灯 他

楠葉面取町 新築一戸建 全3区画 分譲価格3,280万円税込

樟葉南小学校まで徒歩3分

- 耐震+制震の家 クワイエ!
- 住宅性能評価物件!
- 敷地面積33坪以上全3区画!
- 4LDK+車2台駐車可!
- 2号棟南西角地 3号棟南向き!

月々のお支払い例  
**85,476円**  
ボーナス払い無し!  
3,280万円お借入れの場合



樟葉南小学校  
楠葉西中学校

☆所在地/枚方市楠葉面取町2丁目  
☆交通/京阪本線樟葉駅 バス17分(東船橋駅徒歩5分(樟葉駅徒歩24分))  
☆土地面積/111.93㎡~120.47㎡ 建物面積/93.15㎡~97.20㎡  
☆地目/宅地 ☆用途地域/第一種低層住居専用地域  
☆建ぺい率/50% ☆容積率/100% ☆構造/木造2階建  
☆取引態様/媒介



ナビ  
枚方市楠葉面取町  
2丁目2-36 付近

- システムキッチン(浄水器)●浴室乾燥機●ウォシュレット(1階2階)
- 床下収納●シャワードレッサー●TVモニター付インターホン●ペアガラス
- 人感センサー玄関灯●カードキー 他

3号地: 第R02SHC108179号 他

※物件調査報告書作成費用として別途20万円(税別)[法務局・行政機関公的書類取得費含む]が必要です。詳細は係員にお尋ねください。

支払い例: 都市銀行の優遇金利適用0.525%・35年返済の場合  
広告番号1100号 広告有効期限R2年8月末日

株式会社トラスティ飛鳥



0120-898-031

